

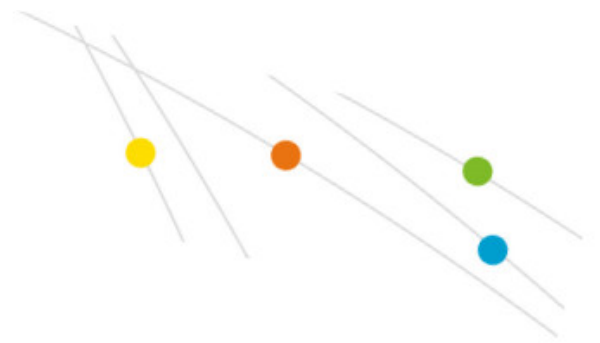
## Speedfol® Cereal SP - Polonia

### Related Crops

- Speedfol® Cereal SP może być stosowany na wszystkie typy zbóż takie jak pszenica, jęczmień, kukurydza, pszenżyto, owies, jęczmień, sorgo, proso i ryż.
- Odpowiedni poziom potasu buduje silniejsze rośliny, które są mniej podatne na wyleganie, stres abiotyczny i biotyczny.
- Zastosowanie dolistne Speedfol® Cereal SP to idealne narzędzie do zwiększenia plonu ziaren i jakości. Zabiegi przy użyciu Speedfol® Cereal SP powodują rewitalizację upraw w trakcie i po okresach stresu takich jak niekorzystne warunki pogodowe.

### Technical information

<b>N:</b>	13,0 %
<b>P2O5:</b>	6,0 %
<b>K2O:</b>	39,0 %
<b>MgO:</b>	0,6 %
<b>SO3:</b>	5,6 %
<b>B:</b>	0,020
<b>Cu-EDTA:</b>	0,003
<b>Fe-EDTA:</b>	0,100
<b>Mn-EDTA:</b>	0,020
<b>Mo:</b>	0,001



## Technical information

**Zn-EDTA:**

0,025