



Dripsol® Desenvolvimento

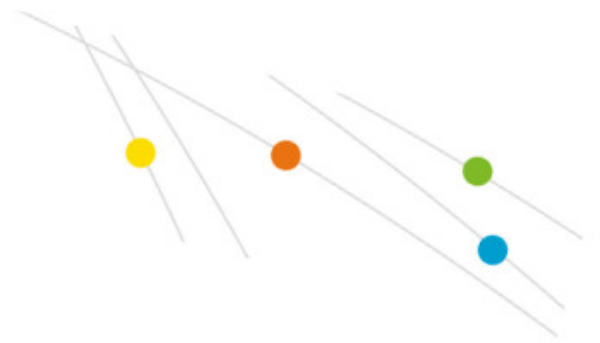
Related Crops

Dripsol® Desenvolvimento é uma fórmula elaborada para a fase de diferenciação celular, quando o tipo e número de órgãos da planta estão definidos e desenvolvidos.

O balanço nutricional do Dripsol® Desenvolvimento foi desenvolvido para ajudar a planta a obter uma maior fixação de frutos, é uma fórmula ideal para ser aplicada nas fases de pós-florada e pegamento.

Technical information

N:	18%
P2O5:	6%
K2O:	18%
Mg:	1%
S:	4%
B:	0,04%
Fe:	0,2%
Zn:	0,1%
Cu:	0,05%
Mo:	0,005%
Solubilidade em Água a 20°C:	638g/l



Technical information

Índice Salino: 106%